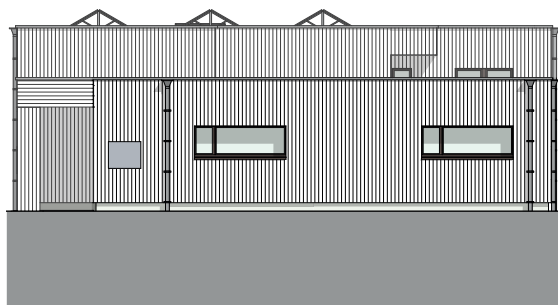


6 1/2 ZIMMER

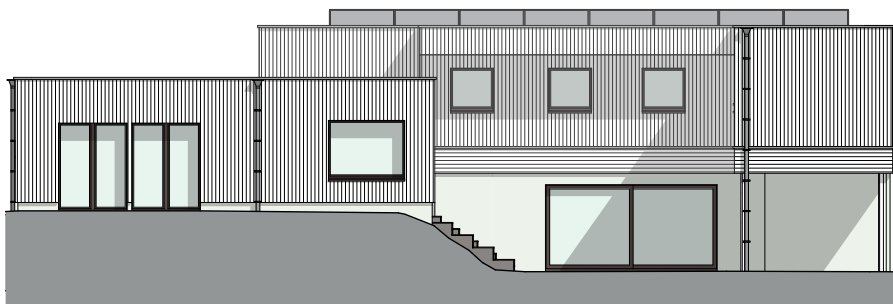
EFH CHÄSERRUGG

Nettowohnfläche	263 m ²
Terrasse	27 m ²
Keller	83 m ²
Garage	39 m ²
Gedeckter Eingang	8 m ²
Grundstückfläche	703 m ²
Preis	CHF 2'250'000

ANSICHT NORDOST



ANSICHT NORDWEST



ANSICHT SÜDWEST

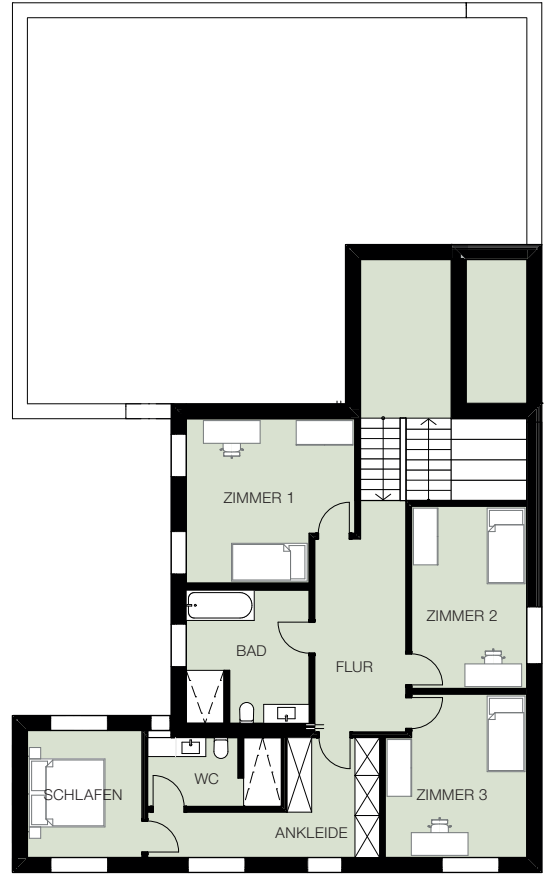


ANSICHT SÜDOST

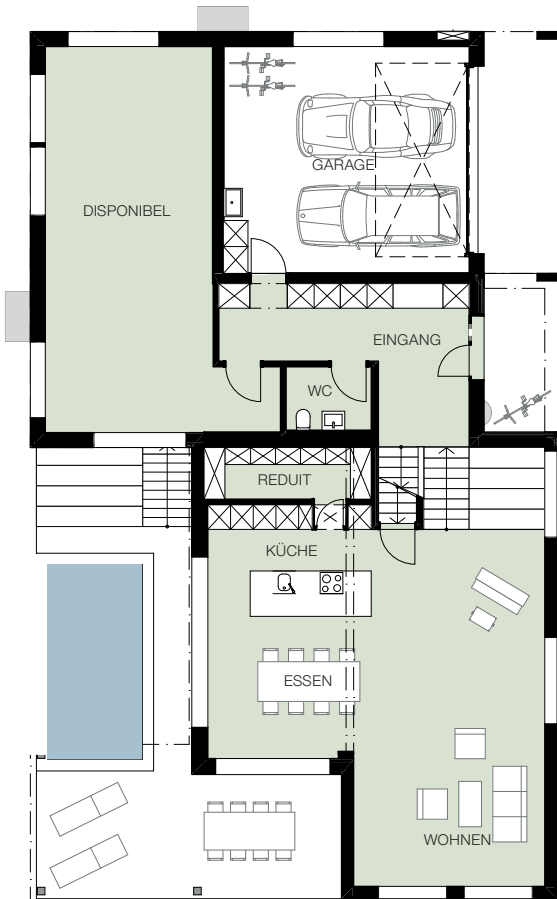




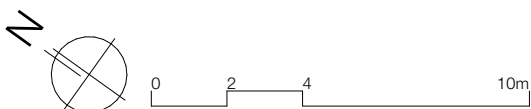
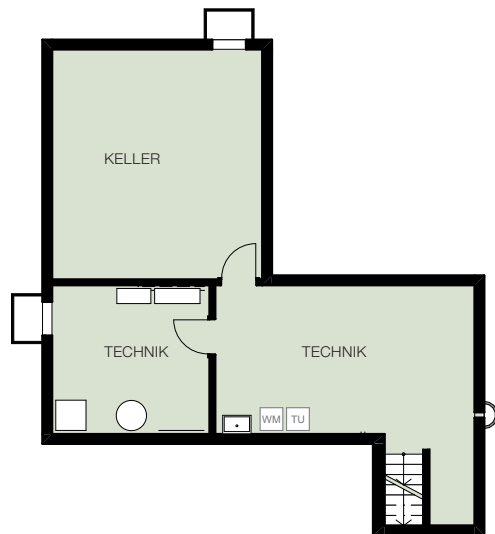
OG



EG



UG



Für weitere Informationen:



Kontakt:

BAVAG AG
Christian Schmid
cs@bavag.ch
+41 79 448 91 26
www.bavag.ch

BAVAG AG
Andy Scherrer
as@bavag.ch
+41 79 329 18 34
www.bavag.ch

UMSETZUNG



ARCHITEKTUR



VERKAUF

